



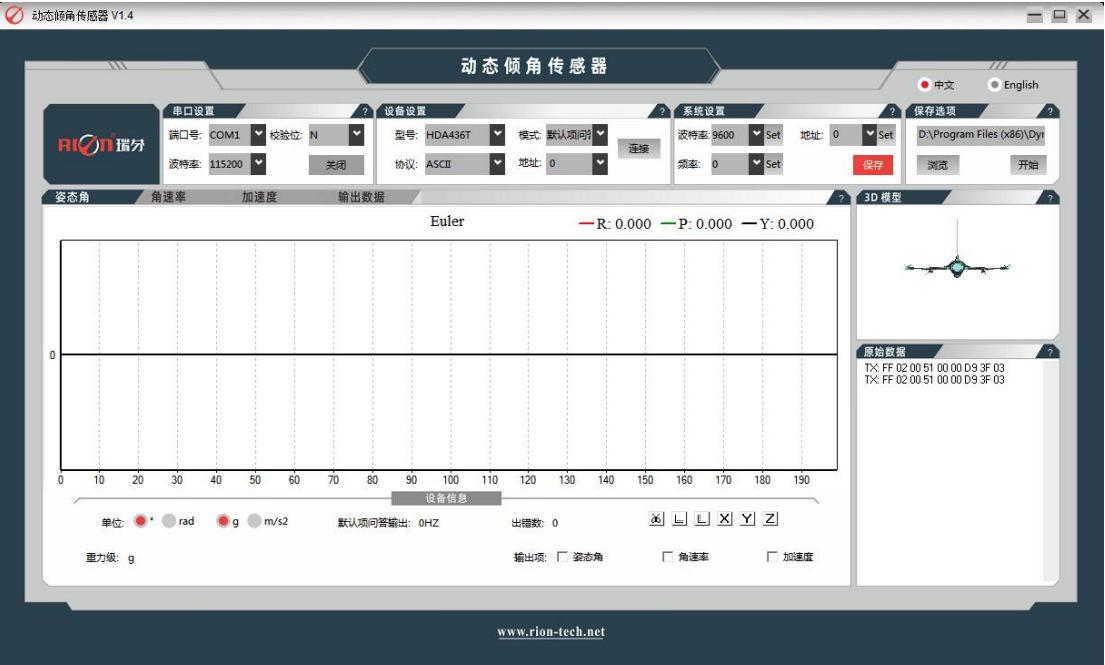
V1.4

动态倾角传感器上位机软件
上位机软件使用说明书

► 瑞芬动态倾角传感器上位机软件

(一) 上位机软件功能介绍

上位机界面整体视图(图 1-1) 如下，主要有由串口设置、设备设置、系统设置、保存选项、3D 模型、原始数据区及主功能区组成。标移至栏目“？”处的提示消息为各栏目的内容说明，下面逐一介绍各区内容。



(图 1-1)

(二) 简易操作步骤

软件设置界面，下面介绍操作步骤：



(图 1-2)

第一步设置：串口设置 (图 1-3)

- ① 打开软件后，选择对应的端口；
- ② 选择设备当前校验方式:N:NONE 无校验、

O:ODD 奇校验、E:EVEN 偶校验；出厂默认是 N)

- ③ 选择设备当前波特率(9600、19200、38400、115200、230400 出厂默认是 9600)
- ④ 点击“打开” 按钮打开端口。



(图 1-3)

第二步设置：设备设置 (图 1-4)

- ① 选择设备型号；
- ② 选择设备所用协议：



(图 1-4)

- ③ 点击“连接”按键设备，若操作正确，则能看到数据刷新。
- ④ 根据需求设置产品输出模式，可选自动、默认输出问答及指定输出问答两种模式。

在指定输出模式下，客户数据输出项自行选择输出项。

第三步设置：系统设置（图 1-5）

该区作用是客户根据需要对设备进行设置，设置成功则有提示。

- ① 设置设备波特率；
- ② 设置设备地址；
- ③ 设置数据输出频率，当输出模式为自动模式时，为指令设置频率；当输出模式为问答模式时，为询问频率；
- ④ 需要点击“保存”按键保存设置。



（图 1-5）

第四步设置：保存文件（图 1-6）

上方所示为文件路径，可点击“浏览”按键选择存储路径，选择之后点击 Save 即可开始保存数据，打开目录即可找到产品名+DATA+日期的 CSV 文件，文件内容为协议数据以及时间。

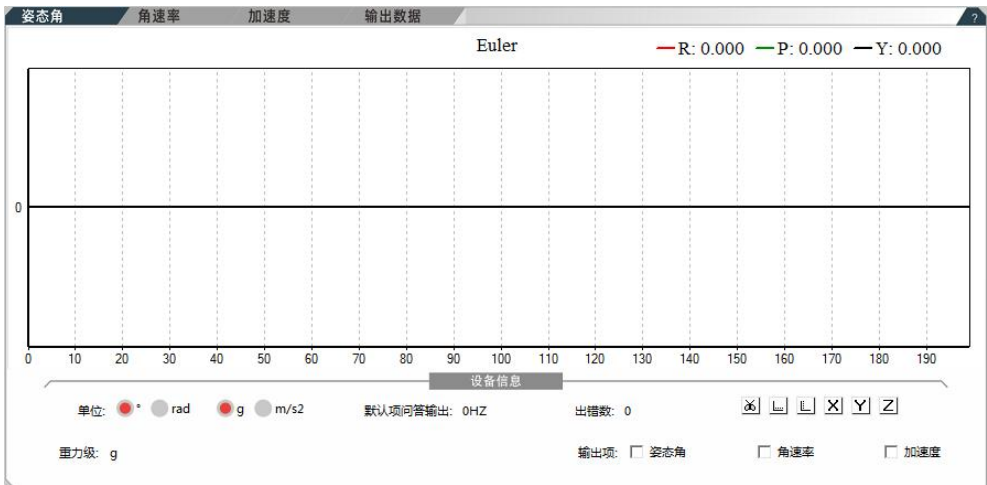


（图 1-6）

第五：主功能区波形绘制界面

如(图 1-7)所示，显示实时数据波形，横轴为计数值，纵轴为数据值，鼠标左键单击右下拉动可放大绘图区，右键单击移动绘制区。

- a. 右下角工具条依次功能依次为截图、启用/关闭横坐标刻度、启用/关闭纵坐标刻度、绘制/关闭 X 轴数据、绘制/关闭 Y 轴数据、绘制/关闭 Z 轴数据；
- b. 左下角为数据单位切换、数据输出频率及输出出错计数；
- c. 下方为设备信息为重力数级及输出数据项。在指定输出模式下，客户在此自行选择输出项。



（图 1-7）

第六：主功能区输出数据界面

如(图 1-8) 所示，显示设备所有实时数据。此页面可设置默认输出项、安装模式设置以及读写重力数级。



(图 1-8)

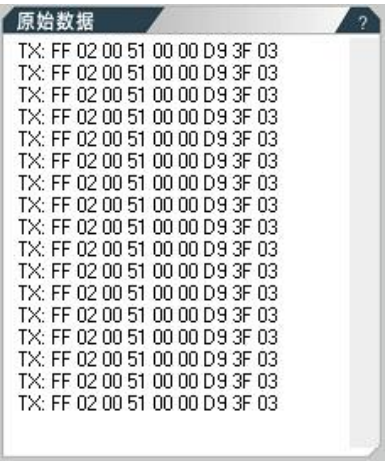
第七：3D 模型

3D 动态显示设备姿态。



第八：原始数据

如上图所示，串口数据打印功能。





深圳 · 瑞芬

地址：深圳市宝安区福海街道大洋路 90 号中粮（福安）机器人智造产业园 1 栋

电话：0755-29657137 0755-29761269

传真：0755-29123494

邮箱：sales@rion-tech.net

官网：www.rionsystem.com

北京 · 瑞芬

地址：北京市海淀区上地信息产业基地三街中黎科技园 1 号楼 C 段 278

电话：010-62988656 188 1022 2938

传真：010-62981613

邮箱：sales@rion-star.com

网址：www.rion-star.com

上海 · 瑞芬

地址：上海市浦东新区张江镇科苑路 151 号华强大厦 3 层

电话：021-50871186

手机：150 0015 4260

邮箱：huasheng@rion-tech.net

全国售后技术服务：199 2529 5781